

# Stadtspaziergänge



im Seenland Oder-Spree  
Kulturtipps für Entdecker



**Seenland**  
Oder-Spree e.V.

# Stadtspaziergänge im Seenland Oder-Spree

## Flanieren durch die Stadt

So vielfältig wie die Seenland Oder-Spree Region - so vielfältig sind auch ihre Städte und Städtchen. Ob Spuren von der letzten Eiszeit, Stadtmauerreste aus dem Mittelalter oder DDR-Architektur - Neues trifft auf Altes - jede Stadt für sich spiegelt auf ihre ganz eigene Art die wechselvolle Geschichte der Region wider. Aber eines haben alle hier vorgestellten Städte gemeinsam: das Wasser! Bei manchen schon als Teil des Namens wie Fürstenwalde/Spree und Frankfurt (Oder), als stadtbildprägende Seen wie bei Strausberg, Storkow und Buckow, als stadtdurchziehende Flüsse und Kanäle wie der Oder-Spree-Kanal in Eisenhüttenstadt und die Spree in Beeskow, als Bestandteil der historischen Lustgarten-Anlage in Altlandsberg oder als Heilquelle wie in Bad Freienwalde.

Die in der Broschüre zusammengestellten Städte - von klein, beschaulich und malerisch bis hin zu kontrastreich laden ein ihre Geschichten zu entdecken! Seien Sie Flaneur - schlendern Sie durch die Altstadt, lassen Sie sich treiben - oder faulenzten Sie am Badeufer oder im Stadtpark. Wir haben eine Auswahl an Kulturtipps, Veranstaltungsorten und Kulturhighlights in den Karten verzeichnet.

Jeweils eine wunderschöne Spaziergangsrouten - entwickelt vom Seenland Oder-Spree e. V. - ist bei jedem Stadtplan als QR-Code hinterlegt.

Wir wünschen viel Spaß!  
Das Netzwerk-Kulturtourismus-Team



## Impressum:

**Herausgeber:** Netzwerk Kulturtourismus Seenland Oder-Spree - CTA-Kulturverein Nord e.V., Trebuser Str. 55, 15517 Fürstenwalde/Spree | T 03361 748094, M 0173 6148318, kulturnetzwerk@kulturverein-nord.de, kulturtour-oder-spree.de

**Hinweis:** Der Herausgeber haftet nicht für Fehler und Irrtümer. Wir erheben keinen Anspruch auf Vollständigkeit und Aktualität. Veröffentlichung und Nutzung von Daten sind auch auszugsweise nur mit Genehmigung des Herausgebers gestattet.

**Layout und Gestaltung:** Mediahaus Gesellschaft für digitale Medien und Druck mbH

## Bildnachweis

Umschlagfoto: Frankfurt (Oder) - Seenland Oder-Spree e. V./Foto Florian Läufer  
Altlandsberg: (Schinkelkirche, Domänenhof, Scheunenviertel, Berliner Torturm, Stadtmauer) Stephen Ruebsam, (Nachtwächter) Seenland Oder-Spree/Foto Florian Läufer, (Storchenturm) Foto Michael Schön, (Atelier Ute Hein) Ute Hein | Strausberg: die Andere Welt Bühne/ Foto Marc Bluhm (aus: Die Räuber:innen), The Lakeside Burghotel zu Strausberg, (St. Marien Strausberg, Stadtmuseum) Touristinformation Strausberg, (Flugplatzmuseum, Strausseeefähre) Seenland Oder-Spree e. V./Foto Florian Läufer, (Findlingshof Strausberg) Pressefoto Uhlemann |Fürstenwalde/Spree: (Keramikwerkstatt, Kunstgalerie, Dom, Museum, Kulturfabrik) Netzwerk Kulturtourismus Seenland Oder-Spree, (Brauereimuseum) M. Kämpfe | Beeskow: (Ältestes Haus) Seenland Oder-Spree e. V./Foto Florian Läufer, (St. Marienkirche, museum oder-spree, Musikmuseum) Burg Beeskow, (Burg Beeskow, Kunsthalle Giesensdorf) Netzwerk Kulturtourismus Seenland Oder-Spree | Storkow: (Burg Storkow) Skymodus, (Skulpturen im Mühlenfließ, Stadtkirche, Irlandia, Schloss Hubertushöhe, „Hinter den Fassaden“) Burg Storkow/Foto Jenny Jürgens, (Binnendüne) Netzwerk Kulturtourismus Seenland Oder-Spree, (Galerie Lehmann) Gerald Lehmann | Buckow: (Wassertretstelle) Michael Schön, (Eiszeitgarten) Wolfram Neufeldt, (Eisenbahnmuseum) Christoph Gärtner, (Brech-Weigel Haus) Netzwerk Kulturtourismus Seenland Oder-Spree, (Atelier-Tipps) Christine Pfundt, (Atelier für Emotionale Intelligenz, André Santowski) | Bad Freienwalde: (Kurmittelhaus, Schloss Freienwalde) Bad Freienwalde Tourismus GmbH, (Museum) Michael Schön, (Konzerthalle) TMB Fotoarchiv/Steffen Lehmann, (Kurfürstenquelle) Seenland Oder-Spree e. V./Foto Florian Läufer, (Oderbruch Museum Altranft) Oderbruchmuseum/Alex Schirmer, Hof-Theater Bad Freienwalde | Eisenhüttenstadt: (Städtisches Museum, Museum Utopie und Alltag, Tiergehege) Stadt Eisenhüttenstadt, (Friedrich-Wolf-Theater) Seenland Oder-Spree e. V./Foto Florian Läufer (Mosaik, Rathaus) Seenland Oder-Spree e. V./Foto Florian Läufer | Frankfurt (Oder): Museum Viadrina/ Wolfgang Brisch, (Kleist-Museum, Marienkirche, Lennépark) Seenland Oder-Spree e. V./Foto Florian Läufer, (BMLK/Kunstvermittlung) Brandenburgisches Landesmuseum für moderne Kunst, (Kleist Forum) Messe und Veranstaltungen GmbH Frankfurt (Oder)/Ivo Wittmann | Kartenmaterial: Openstreetmap.org

# Strausberg

## Berliner Umland



Vor den Toren Berlins · Ob mit Regional- oder S-Bahn - Strausberg ist von Berlin aus schnell erreichbar. Neben der Altstadt mit seiner mittelalterlichen Feldsteinkirche ist es der idyllische Straussee, der viele Berliner anlockt.

### St. Marien Strausberg

Eine der ältesten Feldsteinkirchen der Mark Brandenburg  
Predigerstraße 2  
[st-marien-strausberg.de](http://st-marien-strausberg.de)



### Strausseeefähre

Elektrisch betriebene Personen-Seilfähre, verbindet Altstadt mit Waldseite des Sees  
Karl-Liebknecht-Straße 1  
[strausbergereisenbahn.de](http://strausbergereisenbahn.de)



### die Andere Welt Bühne

Theater auf dem historischen Gelände des ehem. Fernmeldezentrums der DDR. Heute Kulturquartier Altes Postgelände mitten im Stadtwald.  
[wasserwerk-theater.com](http://wasserwerk-theater.com)



### Weitere Tipps und Infos

Stadt- und Touristinformation Strausberg  
August-Bebel-Straße 1 | T 03341 311066  
[stadt-strausberg.de](http://stadt-strausberg.de) | [maerkische-s5-region.de](http://maerkische-s5-region.de)

### The Lakeside Burghotel zu Strausberg

Kunst, Kultur und Kulinarik  
[burghotel-strausberg.de](http://burghotel-strausberg.de)



### Flugplatzmuseum Strausberg

Flugplatzstraße F1 20  
[strausbergerflugplatzmuseum.de](http://strausbergerflugplatzmuseum.de)



### Findlingshof Strausberg

Steinkunst und Workshopangebote  
Alt-Ruhlsdorf 13 | OT Ruhlsdorf  
[findlingshof-strausberg.de](http://findlingshof-strausberg.de)



### Stadtmuseum Strausberg

August-Bebel-Straße 33  
[stadt-strausberg.de](http://stadt-strausberg.de)



Unser Entdeckertour-Tipp durch Strausberg:



# Altlandsberg

## Berliner Umland



Ein königlicher Ort erstrahlt in neuem Glanz · Neben der sanierten Altstadt des Ackerbürgerstädtchens ist das Schlossgut mit barockem Lustgarten ein ganz besonderes Kleinod. Errichtet auf dem Areal des einstigen Hohenzollernschlosses bietet es ein hochkarätiges Kulturprogramm: Theater-Open-Airs, Lesungen, Konzerte und vieles mehr.



### Schlosskirche Altlandsberg

Einst ein Teil des 1757 niedergebrannten Barockschlosses wird sie heute für Kulturveranstaltungen genutzt  
[schlossgut-altlandsberg.de](http://schlossgut-altlandsberg.de)

**Atelier Uto Hein**  
Workshopangebote, Ausstellungen,  
Atelierbesuch auf Anfrage  
[atelier-ute-hein.jimdo.com](http://atelier-ute-hein.jimdo.com)



### Stadtmauer

Mittelalterliche Feldsteinmauer, umschließt fast die gesamte Altstadt, Länge ca. 1,3 km, mit einem Weg entlang der historischen Mauer

### Berliner Torturm

18 Meter hoher Feldsteinturm mit Mauern aus dem 13. Jh. | als Aussichtsturm bestiegbar mit Blick über die Altstadt



### Lustgarten mit Kreuzteich

Seit 2020 aufwendig saniert und öffentlich zugänglich, ist er Brandenburgs einzige nicht überbaute barocke Gartenanlage



### Nachwächter-Stadtrundgang

Treffpunkt vor Touristinfo  
[altlandsberg.city/nachtwaechter](http://altlandsberg.city/nachtwaechter)



### Domänehof

Historischer Hof, Veranstaltungsort für Open-Air-Kino, Regionalmärkte, Theater u. a.  
[schlossgut-altlandsberg.de](http://schlossgut-altlandsberg.de)



### Scheunenviertel

Seit 2005 als eingetragenes Einzeldenkmal unter besonderen Schutz gestellt, soll es in naher Zukunft saniert werden  
[sanierung-altlandsberg.de](http://sanierung-altlandsberg.de)

### Kultur Manufaktur

Veranstaltungsort im ehemaligen E-Werk  
[kulturmanufaktur-altlandsberg.com](http://kulturmanufaktur-altlandsberg.com)



### Strausberger Torturm (Storchenturm)

22 Meter hoher Feldsteinturm aus dem 14. Jh. Seit 1897 nisten Störche auf seiner Spitze

### Weitere Tipps und Infos

Stadt- und Touristinformation Altlandsberg  
Krummenseestraße 1 | T 033438 151150  
[altlandsberg.city](http://altlandsberg.city)

Unser Entdeckertour-Tipp durch Altlandsberg:



# Fürstenwalde/Spree

## Spreeregion Fürstenwalde

**Domstadt an der Spree** - An den Ufern der Spree, umgeben von Wäldern und mit einer 750-jährigen Geschichte - die größte Stadt des Landkreises Oder-Spree hat viel zu bieten. Das Wahrzeichen der Stadt, der Dom St. Marien, oder das 500-jährige Alte Rathaus erzählen von der wechselvollen Stadtgeschichte.



**Brauereimuseum**  
Historischer Ratskeller im Alten Rathaus  
Am Markt 1 | brauereimuseum-fuerstenwalde.de

**Dom St. Marien**  
Gottesdienste, Konzerte, Veranstaltungen  
Domplatz 10 | kirche-fuerstenwalde.de



**Veranstaltungen in der Kulturfabrik**  
Konzerte, Lesungen, Theater  
Domplatz 7 | kulturfabrik-fuerstenwalde.de

**Museum Fürstenwalde**  
10.000 Jahre Erd-, Ur- und Stadtgeschichte  
Domplatz 7 | museum-fuerstenwalde.de

Unser  
Entdeckertour-Tipp  
durch Fürstenwalde:



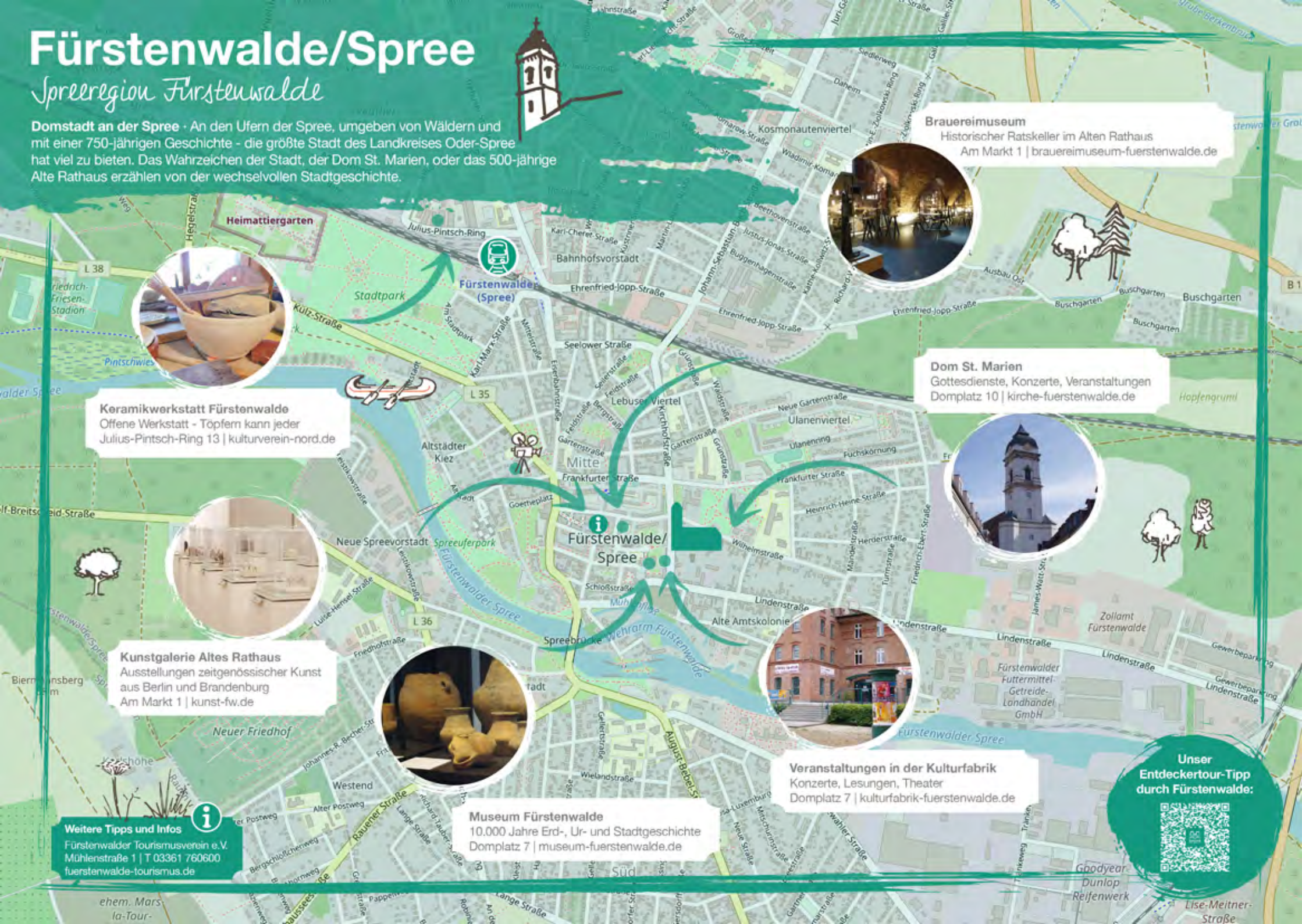
**Keramikwerkstatt Fürstenwalde**  
Offene Werkstatt - Töpfern kann jeder  
Julius-Pintsch-Ring 13 | kulturverein-nord.de



**Kunstgalerie Altes Rathaus**  
Ausstellungen zeitgenössischer Kunst  
aus Berlin und Brandenburg  
Am Markt 1 | kunst-fw.de



**Weitere Tipps und Infos**  
Fürstenwalder Tourismusverein e.V.  
Mühlenstraße 1 | T 03361 760600  
fuerstenwalde-tourismus.de



# Beeskow

## Spreereigion Beeskow-Schwieelochsee

Kulturstandort mit Burggeschichte · Das 800 Jahre alte Burgareal der Burg Beeskow beherbergt nicht nur das Musikmuseum, das Regionalmuseum museum oder-spree und das Kunstarchiv Beeskow, sondern ist auch wichtiger Veranstaltungsort von Konzerten und Theaterproduktionen - mit historischer Altstadt in Laufweite.



Vorheide

Ältestes Haus  
(von außen einsehbar)  
Beeskower Altstadt |  
Kirchgasse 1



Kunsthalle Giesensdorf  
Gesamtkunstwerk Jürgen Mau  
Besichtigung auf Anfrage  
mau-alphabet.de



Musikmuseum  
Umfangreiche Sammlung  
selbstspielender Musikinstrumente  
Frankfurter Straße 23 | burg-beeskow.de



St. Marienkirche  
Gottesdienste und Konzerte  
Kirchplatz | marienkantorei-beeskow.de



Museum Utopie und Alltag  
Kunstarchiv Beeskow  
Spreinsel 2 | utopieundalltag.de

Burgschreiber\*in zu Beeskow  
Literaturstipendium  
burg-beeskow.de/Burgleben

Burg Beeskow  
Theater, Feste & Konzerte  
Frankfurter Straße 23 | burg-beeskow.de



museum oder-spree  
Regionalmuseum mit Fokus auf die Gegenwart  
Frankfurter Straße 23 | museumoderspree.de



Unser Entdeckertour-Tipp durch Beeskow:

B 168  
B 246

Weitere Tipps und Infos  
Stadtinformation Beeskow  
Berliner Straße 30  
T 03366 422-0 | beeskow.de



# Storkow (Mark)

Scharmützelsee-Region



**Storchenstadt mit Streleburg und Binnendüne** - Storkow gehört zu den ältesten Orten der Mark Brandenburg, malerisch gelegen direkt am Ufer des Großen Storkower Sees. Neben einem historischen Stadtspaziergang und einem Sprung ins kühle Nass sollte man unbedingt eine Wanderung auf Deutschlands größte Binnendüne mit einplanen und die Aussicht genießen.

## Stadtkirche Storkow (Mark)

Feldsteinbau aus dem 13. Jh. nach Brand im 16. Jhr als Backsteinkirche auf ursprünglichem Feldsteinsockel neu errichtet | Altstadt 25



## Skulpturen im Mühlenfließ

Die Silhouetten aus Stahlblech nach Entwürfen von Dr. Lutz Kühne beschreiben besondere Ereignisse der Storkower Stadtgeschichte



## Hinter den Fassaden

Virtueller Rundgang zur Handelsgeschichte u.a. mit QR-Codes direkt an den Häuserfassaden [hdf-storkow.de](http://hdf-storkow.de)

## Digitaler Tourbegleiter

Mit den Storkower WEGGEFÄHRTEN die Altstadt und ihre Geschichten erleben [weggefahrten.gim.guide/de/](http://weggefahrten.gim.guide/de/)



## Gefährten der Nacht

Abendführungen durch die Altstadt Startpunkt Burg Storkow [gefaherten-der-nacht.de](http://gefaherten-der-nacht.de)



## Burg Storkow

Denkmalgeschützte Burganlage | Dauerausstellung zur Natur- u. Kulturgeschichte der Region, Sonderausstellungen, Konzerte, Lesungen, Kabarett u. a. | [storkow-mark.de](http://storkow-mark.de)



## Weitere Tipps und Infos

Tourist-Information Stadt Storkow (Mark)  
Burg Storkow, Schloßstraße 6  
T 033678 73108  
[storkow-mark.de](http://storkow-mark.de)

## Atelier und Galerie Gerald Lehmann

mit ständiger Verkaufsausstellung, OT Philadelphia  
[atelier-gerald-lehmann.de](http://atelier-gerald-lehmann.de)



## Irlandia der MitMachPark

Naturnaher Erlebnis-Familien-Park  
Lebbiner Str. 1 | [irlandia.de](http://irlandia.de)



## Binnendüne Waltersberge

Wanderweg zur Dünenspitze, Startpunkt Reichenwalder Str. gegenüber Strandbad [weggefahrten.gim.guide/de/](http://weggefahrten.gim.guide/de/)



## Schloss Hubertushöhe

Schlossensemble mit historischem Park, Schlosshafen | Park ist ca. Mai-Okt für Öffentlichkeit zugänglich | [hubertushoehe.de](http://hubertushoehe.de)



Unser Entdeckertour-Tipp durch Storkow:



# Buckow

Märkische Schweiz



Die „Perle“ am Schermützelsee · Nicht nur Fontane war in der Kurstadt zu Besuch. Mit seinen sechs Seen, Parks und Promenaden, Restaurants und Ateliers mitten im Naturpark Märkische Schweiz ist Buckow noch heute Anziehungspunkt für Erholungssuchende und Kulturliebhaber.



**Brecht-Weigel Haus**  
Ehemaliges Sommerhaus von Bertolt Brecht und Helene Weigel  
Museum / Veranstaltungsort  
Bertolt-Brecht-Straße 30 | brechtweigelhaus.de

Schermützelsee



**Eiszeitgarten im Lunapark**  
Buckowseepromenade

Fischerkehle

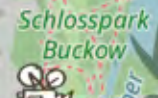


**Weitere Tipps und Infos**  
Touristinformation Märkische Schweiz  
Sebastian-Kneipp-Weg 1 | T 033433 150031/32  
kurstadt-buckow.de | maerkischeschweiz.eu

**Kneipp-Wassertretstelle**  
kneippundheimatverein-buckow.wordpress.com



Schloßberg  
63 m



Buckow (Märkische Schweiz)

**Christine Pfundt**  
Grafik, Plastik, Keramik  
christine-pfundt.de



Atelier Tipps



**Atelier für Emotionale Intelligenz**  
Monika Przewoznik & Alexander Kirchner  
Malerei | emotionale-intelligenz.art



**André Santowski**  
Keramik  
santowski-keramik.de

**Eisenbahnmuseum**  
Bahnhofstraße 1 | buckower-kleinbahn.de  
**Kneipp-Erlebnisgarten**



Unser Entdeckertour-Tipp durch Buckow:





# Bad Freienwalde

## Oderbruch

Älteste Kurstadt in der Mark Brandenburg · Es gibt viele Gründe für einen Aufenthalt in der Stadt der Baudenkmäler und Heilquellen. Vom Kulturprogramm und der historischen Altstadt, über den Lenné-Park bis hin zu bergigen Höhen mit Ausblick auf das Oderbruch ...



## Bad Freienwalde (Oder)

### Bad Freienwalde (Oder)

Oderlandmuseum  
Uchtenhagenstraße 2  
oderlandmuseum.de



Hof-Theater Bad Freienwalde  
Theater, Musical, Komödie  
Königsstraße 11  
hoftheater-bad-freienwalde.de

Oderbruch Museum Altranft  
Werkstatt für ländliche Kultur  
Am Anger 27 | OT Altranft  
oderbruchmuseum.de



Schloss Freienwalde  
Preußisches Königsschloss und  
Walther-Rathenau-Gedenkstätte  
Rathenaustraße 3 | schloss-freienwalde.de



Kurfürstenquelle (Heilquelle)  
Kurpark nach Plänen von Lenné

Unser  
Entdeckertour-Tipp  
durch Bad Freienwalde:



Konzerthalle  
in der ehemaligen Kirche St. Georg  
Georgenkirchstraße 1  
konzerthalle-bad-freienwalde.de



### Schlosspark

Kurmittelhaus  
Gesundbrunnenstraße 33  
kurmittelhaus-freienwalde.de



### Weitere Tipps und Infos

Bad Freienwalde Tourismus GmbH  
Uchtenhagenstraße 3 | T 03344 150 890  
bad-freienwalde.de



# Eisenhüttenstadt

Flusslandschaft Oder



**Lebendige Stadtgeschichte** · In der jungen „sozialistischen Musterstadt“ lässt sich noch heute abwechslungsreiche Architektur hautnah erleben. Die Stadt im Charme der 50er Jahre dient immer wieder Filmschaffenden als Kulisse. Der Ortsteil Fürstenberg (Oder) lockt mit seinem historischen Altstadt kern im unmittelbaren Kontrast.

**Tipps, Infos und buchbare Stadtführungen**  
Tourismusverein Oder-Region Eisenhüttenstadt e.V.  
Lindenallee 25 | T 03364 413690  
tor-eisenhuettenstadt.de

**Städtisches Museum Eisenhüttenstadt**  
Stadtgeschichte, Galerie, Idyllischer Innenhof  
Löwenstraße 4 | OT Fürstenberg  
museum-eisenhuettenstadt.de

**Friedrich-Wolf-Theater**  
mit den Spielstätten Theatersaal |  
Rangfoyer | kleine Bühne | Freilichtbühne  
Lindenallee 23 | friwo.info



**Mosaik von Walter Womacka (1962)**  
Ehemaliges Kaufhaus „Magnet“  
LindenZentrum | Lindenallee 2

**Rathaus Eisenhüttenstadt**  
Zentraler Platz 1  
eisenhuettenstadt.de



**Museum Utopie und Alltag**  
(DOK Zentrum)  
Erich-Weinert-Allee 3  
utopieundalltag.de



**Naherholungsgebiet „Die Insel“**,  
eingebettet zwischen zwei Armen des  
Oder-Spree-Kanals  
Tiergehege im südlichen Teil | Insel 8  
tiergehege-ehst.de



**Entdeckertour-Tipp**  
durch Eisenhütten-  
stadt:



# Frankfurt (Oder)

## Flusslandschaft Oder



**Kleist-Stadt an der Oder** · Die deutsch-polnische Doppelstadt besticht unter dem Motto „ohne Grenzen“ beidseitig der Oder durch eines der reichsten Kulturprogramme Brandenburgs. Von der freien Kulturszene bis hin zu etablierten Veranstaltungshäusern bietet die Universitätsstadt ein buntes Programm für jede Altersstufe.

**Brandenburgisches Landesmuseum für moderne Kunst**  
Ausstellungen, Sammlung von Werken der DDR, Atelierkurse für Kinder, Jugendliche und Erwachsene  
Packhof, Carl-Philipp-Emanuel-Bach-Straße 11  
Rathaushalle, Marktplatz 1 | blmk.de



**Museum Viadrina**  
Ausstellungen zur Stadt- und Regionalgeschichte  
Junckerhaus | Carl-Philipp-Emanuel-Bach-Straße 11  
museum-viadrina.de



**Wikipedia-Denkmal / Pomnik Wikipedii**  
Skulptur von Mihran Hakobjan  
plac Frankfurcki, 69-100 Slubice/PL



**Kleist-Museum**  
Ausstellungen zum Leben von Heinrich von Kleist  
Faberstraße 6-7 | kleist-museum.de



**Lennépark Frankfurt (Oder)**  
Fließgewässer, Fontäne und Teiche entlang der Straße „Halbe Stadt“



**Kleist Forum**  
Abwechslungsreiche Mischung aus Konzerten, Lesungen, klassischem Drama oder moderner Inszenierung, von Schauspiel, Musical, Poetry Slam, Sandtheater, Kabarett bis hin zum Ballett  
Platz der Einheit 1 | kleistforum.de



Frankfurt (Oder)

**St. Marienkirche Frankfurt (Oder)**  
Offener Turm, Veranstaltungen  
Oberkirchplatz 1 | st-marien-ffo.de

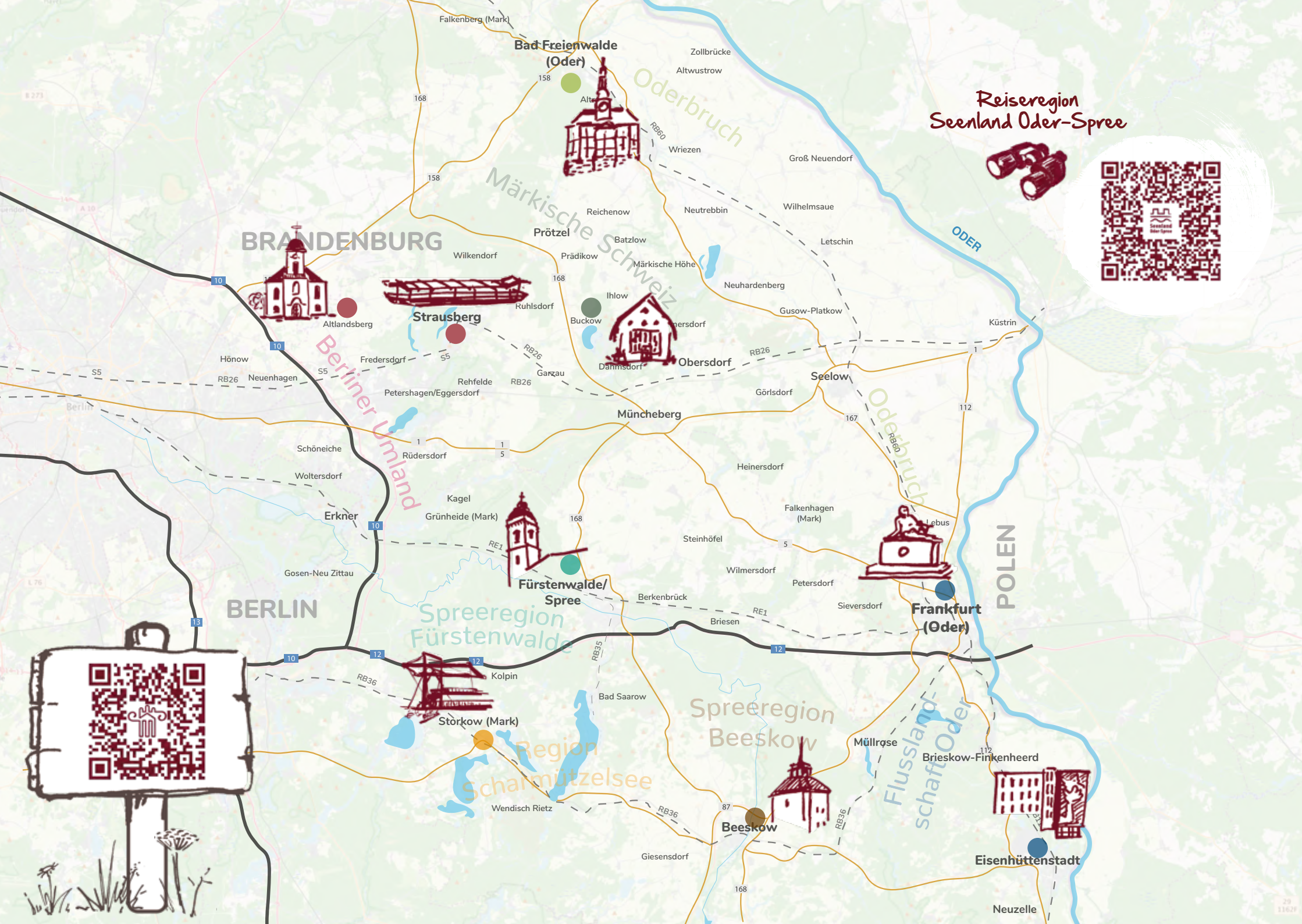


### Weitere Tipps und Infos

Deutsch-Polnische  
Tourist-Information  
Bollfrashaus | Große Oderstraße 29  
T 0335 6100800  
frankfurt-slubice.eu

Unser  
Entdeckertour-Tipp  
durch Frankfurt (Oder):

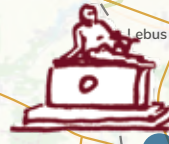
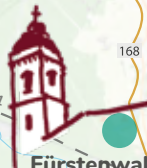




Reiseregion  
Seenland Oder-Spree



BRANDENBURG



Bad Freienwalde  
(Oder)

Strausberg

Obersdorf

Müncheberg

Fürstenwalde/  
Spree

Frankfurt  
(Oder)

Region  
Scharmützelsee

Spreeregio  
Beeskow

Flussland-  
schaff-Oder

Eisenhüttenstadt

BERLIN

POLEN

Oderbruch

Märkische Schweiz

Oderbruch

Spreeregio  
Fürstenwalde

Region  
Scharmützelsee

B 273

A 10

10

10

S 5

RB 26

Neuenhagen

Altlandsberg

Fredersdorf

Petershagen/Eggersdorf

Rehfelde

Garzau

Müncheberg

Görlsdorf

Seelow

Küstrin

Hönow

Schöneiche

Woltersdorf

Erkner

Gosen-Neu Zittau

13

10

12

RB 36

Storkow (Mark)

Kolpin

Bad Saarow

Wendisch Rietz

Giesensdorf

Beeskow

168

Müllrgse

Brieskow-Finkenheerd

Neuzelle

158

158

158

Altlandsberg

Altlandsberg

RB 60

Wriezen

Altwestow

Neutrebbin

Märkische Höhe

Neuhardenberg

Ihlow

Dahmsdorf

nersdorf

Garzau

RB 26

RB 26

RB 26

1

5

168

RE 1

Steinhöfel

Wilmsdorf

Petersdorf

Sieversdorf

Berkenbrück

Briesen

RE 1

12

RB 35

RE 1

12

RB 36

12

RB 36

12

RB 36

87

RB 36

168

112

112

112

# Kulturhighlights

## Jährlich stattfindende Konzertreihen, Festivals und Kultur-Events

### TanzWoche Eisenhüttenstadt | Mrz

Das Friedrich-Wolf-Theater wird zu einer Stätte der Begegnung von Gleichgesinnten, die den Tanz zu ihrem Lebensinhalt erkoren haben, zwischen künstlerischem Nachwuchs und den Altmeistern des Bühnentanzes | [www.friwo.info](http://www.friwo.info)

### Klassik im Grünen | Mai-Aug

Kammermusik-Konzertreihe im Schlosspark Buckow | [www.maerkischeschweiz.eu](http://www.maerkischeschweiz.eu)

### Neuhardenberg-Nacht | Jun

Traditionsreiches Familien-Fest im Schlosspark Neuhardenberg mit internationalen Musikern, Theater- und Performancekünstlern [www.schlossneuhardenberg.de](http://www.schlossneuhardenberg.de)

### Oper Oder-Spree | Jul-Aug

Internationales Musiktheaterfestival mit einzigartiger Kulisse: vom spätgotischen Kreuzgang des Klosters Neuzelle über den mittelalterlichen Burghof der Burg Beeskow bis zur ländlichen Kunstscheune Ragower Mühle | [www.operoderspree.de](http://www.operoderspree.de)

### Müllroser Seezauber | Aug

Buntes Programm mit Konzerten und Feuerwerk am See | [muellrose.de](http://muellrose.de)

### Sommerklänge- Klassik im Park | Aug

Frankfurt (Oder) | [frankfurt-slubice.eu](http://frankfurt-slubice.eu)

### Jenseits von Millionen | Aug

Indie, Pop und Electronic Festival auf der Streleburg Friedland (Niederlausitz) mit ca. 1000 Besuchern [www.jenseitsvonmillionen.de](http://www.jenseitsvonmillionen.de)

### Sommerkomödie im Oderbruch | Jul/Aug

Theaterfestival mit einer heiteren, musikalischen Sommerproduktion im Hof-Theater Bad Freienwalde [www.hoftheater-bad-freienwalde.de](http://www.hoftheater-bad-freienwalde.de)

### Musik im Kloster Altfriedland | Aug-Sept

Konzertreihe Alter Musik - gespielt auf Instrumenten ihrer Entstehungszeit - im Refektorium der mittelalterlichen Kloster-ruine | [www.kultur-alfriedland.de](http://www.kultur-alfriedland.de)

### Film ohne Grenzen | Sept

Internationales, vom Medienboard Berlin Brandenburg gefördertes Filmfestival auf dem Gut Eibenhof am Ufer des Scharmützelsees [www.filmohne Grenzen.de](http://www.filmohne Grenzen.de)

### lAbiRynT Frankfurt (Oder)/Slubice | Okt

Festival Neue Kunst [www.labirynth.slubice.eu](http://www.labirynth.slubice.eu)

### Bilderbuchfestival Müncheberg | Okt

In der Stadtpfarrkirche Müncheberg und Umgebung präsentiert das Internationale Bilderbuchfestival herausragende Künstler\*innen illustrierter Kinder- und Jugendbücher aus Deutschland, Polen und weiteren Ländern Mittel- und Osteuropas | [www.stadtpfarrkirche-muencheberg.de](http://www.stadtpfarrkirche-muencheberg.de)

### Storkower Herbstpoesie | Okt

Festtage für Literatur und Theater mit musikalischen Klängen [www.storkower-herbstpoesie.de](http://www.storkower-herbstpoesie.de)

### Kleist-Festtage in Frankfurt (Oder) | Okt

Theater- und Literaturfestival im Kleist-Museum und Kleist-Forum zu Ehren des in Frankfurt (Oder) geborenen Dramatikers und Lyrikers Heinrich von Kleist. Eröffnet wird das Festival mit der Verleihung des Kleist-Förderpreises für junge Dramatiker/innen | [www.kleistfesttage.de](http://www.kleistfesttage.de)

### Fürstenwalder Jazztage | Okt/Nov

Festival zum Thema Jazz, Blues und Swing | [www.fwkv.de](http://www.fwkv.de)

### transVOCALE Frankfurt (Oder)/Slubice | Nov

Europäisches Festival für Lied und Weltmusik | [www.transvocale.eu](http://www.transvocale.eu)

### Gerhart-Hauptmann-Tage in Erkner | Nov

Musik, Film und Theater zu Ehren Gerhart Hauptmanns [www.hauptmannmuseum.de](http://www.hauptmannmuseum.de)

## Meine Notizen



## Zur Karte





## Herausgeber Kooperationspartner

**Netzwerk Kulturtourismus**  
Seenland Oder-Spree

CTA Kulturverein Nord e.V.  
Trebuser Str. 55, 15517 Fürstenwalde  
T 03361 748094 | M 0173 9835470  
kulturnetzwerk@kulturverein-nord.de  
⇒ [www.kulturtour-oder-spree.de](http://www.kulturtour-oder-spree.de)

**Seenland Oder-Spree e.V.**

Ulmenstr. 15, 15526 Bad Saarow  
T 033631 868100

⇒ [www.seenland-oderspree.de](http://www.seenland-oderspree.de)

## Gefördert durch



Landkreis Oder-Spree und Landkreis Märkisch-Oderland

[WWW.KULTURTOUR-ODER-SPREE.DE](http://WWW.KULTURTOUR-ODER-SPREE.DE)